

MG Blechtafeln

Die Blechtafeln 200x300 mm werden mit dem sogenannten Wassertransferdruck-Verfahren gefertigt. Sehen aus wie die alten Email-Tafeln, sind aber nicht so robust wie diese (Kratzfestigkeit).



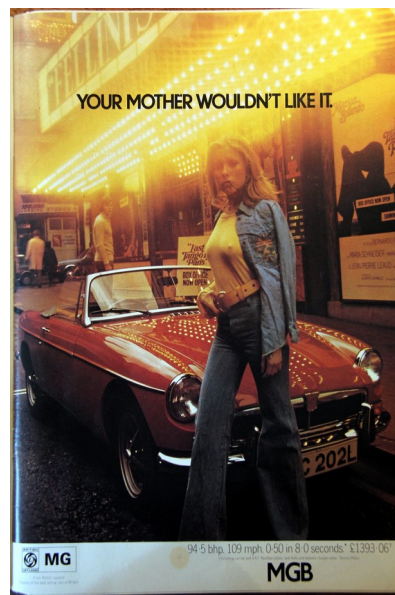
BT1 bn



BT2



BT3



BT4



Bef.: Nägel, Montageband

Bei einer Bestellung ist der Typ (BT1 ...BT4) anzugeben.

Verkaufspreis: CHF 14.-- +Porto.

Es sind auch andere Sujets (z.B. Dein MG) möglich, das Bild ist als Grafik-File (z.B. als .JPG) zu liefern.